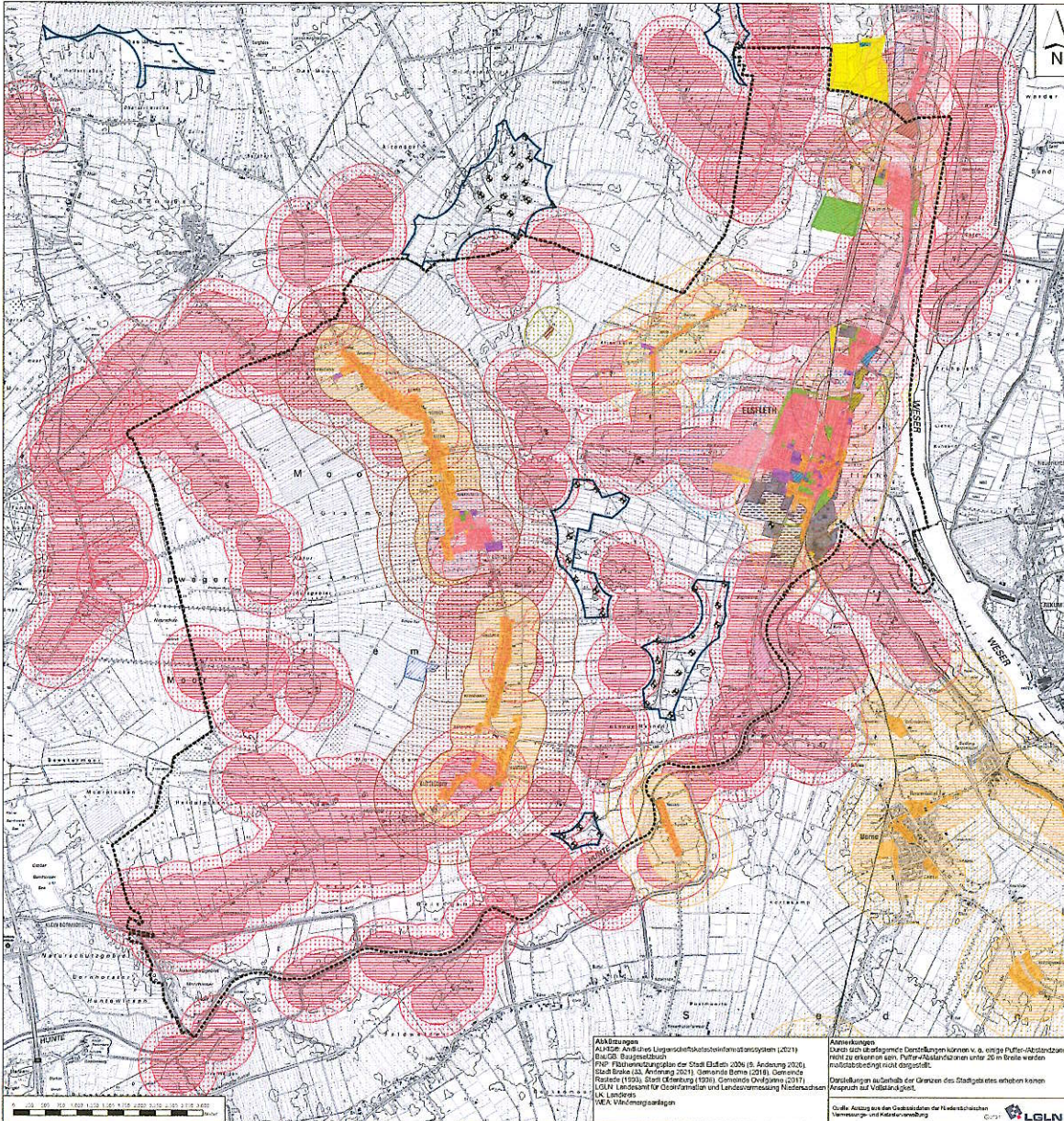


# Stadt Eilsfleth

## Standortpotenzialstudie für Windenergie im Stadtgebiet Eilsfleth

Flächennutzungen I: Wohnen, Gewerbe, Sonderbauflächen

– Darstellung der Tabuzonen –



### Planzeichenerklärung

Nachrichtliche Darstellung

- Stadtgrenze Eilsfleth
- Vorhandene Windparkflächen
- ◆ Vorhandene Windenergieanlagen (WEA)

#### HARTE TABUZONEN

- Wohngebäude (ALKISB)
- Wohnbauflächen (gem. §§ 30 und 34 BauGB, FNP)
- Gemischte Bauflächen (gem. §§ 30 und 34 BauGB, FNP)
- Maritimes Ausbildungs-, Forschungs- und Entwicklungszentrum (FNP)
- Sonderbaufläche – Campingplatz und Wochenendhausgebiet (FNP)

#### WEICHE TABUZONEN

- Gewerbliche Bauflächen (FNP)
- Geplante Wohnbauflächen (FNP)
- Geplante gemischte Bauflächen (FNP)
- Geplante gewerbliche Bauflächen (FNP)
- Flächen für den Gemeinbedarf (FNP)
- Flächen für Versorgungsanlagen (FNP)
- Grünflächen (FNP)
- Sonderbauflächen (Greifflügel Einzelhandel, Wassersport, FNP)
- Sonderbaufläche – Angelsport (FNP)
- Sonderbaufläche – Freiland-Photovoltaikanlagen (FNP)
- Sonstiges Sondergebiet – Bioabfallverarbeitungs- und Kompostierungsanlage (FNP Stadt Brake)
- Modellflugplatz

#### Harte Tabuzonen (Abstände)

- 400 m Abstand zu Wohnbauflächen
- 400 m Abstand zu gemischten Bauflächen
- 400 m Abstand zum Maritimen Ausbildungs-, Forschungs- und Entwicklungszentrum
- 400 m Abstand zu Sonderbaufläche – Campingplatz und Wochenendhausgebiet
- 400 m Abstand zu Gebäuden mit Wohnnutzung im Außenbereich

#### Weiche Tabuzonen (Abstände in Erweiterung der harten Tabuzonen)

- 600 m Vorsegeabstand zu Wohnbau- und gemischten Bauflächen – Siedlung Moorleim (also insg. 1.000 m)
- 400 m Vorsegeabstand zu Wohnbauflächen (also insg. 800 m)
- 400 m Vorsegeabstand zu gemischten Bauflächen (also insg. 800 m)
- 400 m Vorsegeabstand zum Maritimen Ausbildungs-, Forschungs- und Entwicklungszentrum (also insg. 800 m)
- 400 m Vorsegeabstand zur Sonderbaufläche – Campingplatz und Wochenendhausgebiet (also insg. 800 m)
- 200 m Vorsegeabstand zu Gebäuden mit Wohnnutzung im Außenbereich (also insg. 600 m)

#### Ausschließlich weiche Tabuzonen (Abstände)

- 300 m Vorsegeabstand zum Modellflugplatz
- 400 m Vorsegeabstand zu Gewerbegebieten, da Betriebsleiterwohnen nicht ausgeschlossen werden kann
- 500 m Vorsegeabstand zu geplanten Wohnbau- und gemischten Bauflächen

Quelle: s. Text

### Stadt Eilsfleth

## Standortpotenzialstudie für Windenergie im Stadtgebiet Eilsfleth

Reakt. Flächennutzungen I: Wohnen, Gewerbe, Sonderbauflächen – Darstellung der Tabuzonen

Maßstab Folie	Projekt	Datum	Urtagsjahr
1 : 25.000	21-3368	05/22	Winter
	PlanNr.	05/22	Winter
		05/22	Winter
		05/22	Winter

**Diekmann - Mosbach & Partner**  
 Regioberatung, Stadt- und Landschaftsplanung, Umweltplanung und Projektmanagement  
 Glöttstraße 40a 20185 Parnum Tel. (0442) 9114-20 Fax. 9114-49

**Abkürzungen**  
 ALKIS: Amtliches Liegenschaftskatasterinformationssystem (ALKIS)  
 BauGB: Baugesetzbuch  
 FNP: Flächennutzungsplan der Stadt Eilsfleth 2006 (s. Änderung 2007)  
 Stadt Brake (s. Änderung 2011), Gemeinde Brake (2016), Gemeinde Rastdorf (1999), Stadt Osterburg (2011), Gemeinde Diefdorp (2011)  
 LGLN: Landesamt für Geodäsie und Landesvermessung Niedersachsen  
 LK: Landkreis  
 WEA: Windenergieanlagen

**Anmerkungen**  
 Durch den überlagerten Darstellungsvorgang v. a. einige Puffer-Abstände nicht zu erkennen sein. Puffer-Abstände unter 20 m keine Darstellung, nicht abgrenzbar nicht dargestellt.  
 Darstellungen außerhalb der Grenzen des Stadtgebietes erhalten keinen Anspruch auf Vollständigkeit.  
 Quelle: Auszug aus den Geodaten der Niedersächsischen Vermessungs- und Katasterbehörde

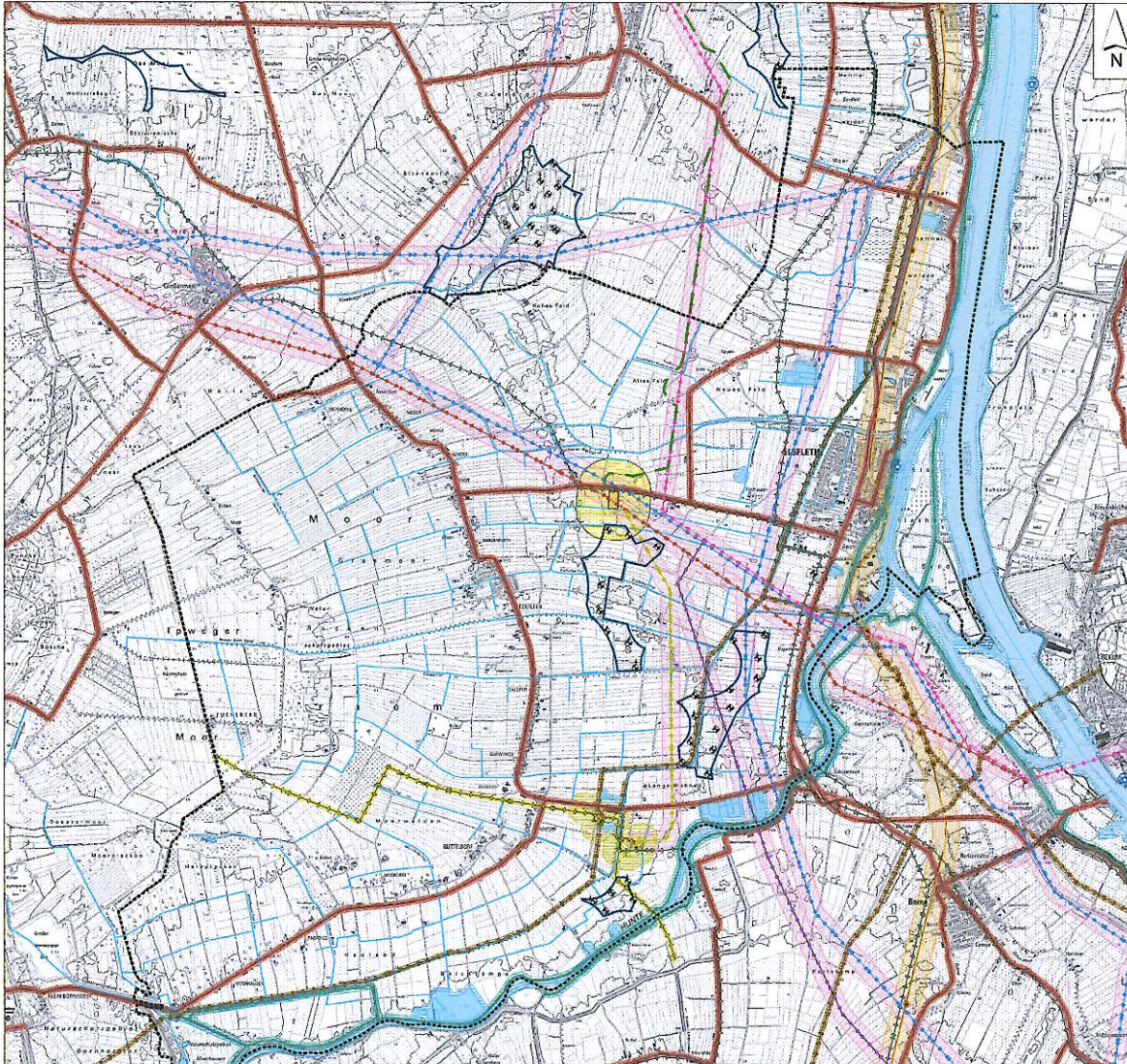




# Stadt Elsfleth

## Standortpotenzialstudie für Windenergie im Stadtgebiet Elsfleth

Flächennutzungen II: Infrastrukturen, Versorgungsleitungen, Gewässer, Deich  
 – Darstellung der Tabuzonen –



### Planzeichenerklärung

- Nachrichtliche Darstellungen**
- Stadtgrenze Elsfleth
  - Vorhandene Windparkflächen
  - Vorhandene Windenergieanlagen (WEA)
- HARTE TABUZONEN**
- Bundes-, Landes- und Kreisstraßen
  - Hauptseilbahnstrecke (RROP 2019)
  - 380-kV-Hochspannungsfreileitung Elsfleth/West – Ganderkessee (TenneT TSO GmbH 2021)
  - 380-kV-Hochspannungsfreileitung Unterweser – Elsfleth/West und Elsfleth/West – Dolkorn (TenneT TSO GmbH 2021)
  - 220-kV-Hochspannungsfreileitung Abzweig Huntorf (TenneT TSO GmbH 2021)
  - 220-kV-Hochspannungsfreileitung Fatje – Cemsfelde (TenneT TSO GmbH 2021)
  - Elektrizitätsfreileitung ab 110 kV (RROP 2019, Avacon Netz GmbH 2021)
  - Erdgasleitung (Gastransport Nord GmbH 2021, RROP 2019)
  - Erdölföhrung (RROP 2019, FNP)
  - Fernwasserleitung (Avacon AG, RROP 2019)
  - Druckluftbrennwertkraftwerk Huntorf (Uniper Kraftwerke GmbH 2021, FNP)
  - Gasspeicher Huntorf (EWE Netz, FNP)
  - Umspannwerk (TenneT 2021)
  - Stilfgewässer über 1 ha Größe (gem. § 61 BNatSchG, LK Wesermarsch 2021)
  - Fließgewässer I. Ordnung (gem. § 61 BNatSchG, NWL 2021)
  - Deich (RROP 2019)
  - Radaranlagen des Wasserstraßen- und Schifffahrtsamt Weser-Jade-Nordsee (WSA 2021)
- WEICHE TABUZONEN**
- Stilfgewässer bis 1 ha (gem. § 61 BNatSchG, LK Wesermarsch 2021)
  - Gewässer II. Ordnung (gem. § 61 BNatSchG, LK Wesermarsch 2021)
  - geplante Höchstspannungsgleichstrom-Kabelverbindung (Unterwasserleitung) zwischen Norwegen und Deutschland (NorGrid) (TenneT TSO GmbH 2021)
- Harte Tabuzonen (Abstände)**
- 20 m Anbauverbotszone zu Bundes-, Landes- und Kreisstraßen gem. § 24 Niedersächsisches Straßengesetz (NSStG)
  - 30 m Abstand zur Erdgasleitung
  - 30 m Abstand zur Erdölföhrung
  - 50 m Abstand zu Fließgewässern I. Ordnung und Stilfgewässern über 1 ha Größe
  - 50 m Abstand zur Deichlinie (landseitig)
  - 100 m Abstand zu den Radaranlagen des WSA
  - 200 m Abstand zum Kraftwerk Huntorf und zum EWE Gasspeicher Huntorf
  - 480 m Abstand zum Umspannwerk
- Weiche Tabuzonen (Abstände in Erweiterung der harten Tabuzonen)**
- 20 m Anbauverbotszone zu Bundes-, Landes- und Kreisstraßen gem. § 24 NSStG (also insg. 40 m)
- Ausschließlich weiche Tabuzonen (Abstände)**
- 135 m Vorzugsabstand zu Elektrizitätsfreileitung ab 110 kV (nach DIN EN 50341-2-4)
  - 200 m Abstand zur Hauptseilbahnstrecke

\*Der 5m Freihaltebereich für Gewässerumstufen an Gewässern II. Ordnung wird aufgrund des geringen Maßstabes nicht dargestellt.  
 Quelle: s. Text

### Stadt Elsfleth

### Standortpotenzialstudie für Windenergie im Stadtgebiet Elsfleth

Reakt. Flächennutzungen II: Infrastrukturen, Versorgungsleitungen, Gewässer, Deich – Darstellung der Tabuzonen –

Merkmal	Plan	Datum	Unterzeichnet
1	25.000	21-3/2019	Kramer
		Beauftragt	05/22
		Datierkennz.	05/22
		Geprüft	05/22
			05/22

**Diekmann - Wasebach & Partner**  
 Regionalbüro - Stadt- und Landschaftsplanung, -entwicklung und Projektmanagement  
 Osterberger Straße 15 31168 Rastede Tel. (04473) 91 10 19 Fax 91 16 43

**Abkürzungen:**  
 ROP Flächennutzungen der Stadt Elsfleth (2019) (Änderung 2020)  
 Stadt Brake (2011), Änderung 2011, Gemeinde Brake (2019), Gemeinde  
 Harelbeke (1991), Stadt Oldenburg (1999), Gemeinde Osdorfermoor (2017)  
 LK Lüneburg  
 ROP Landes-Raumordnungsprogramm Niedersachsen 2017 (Einwurf 2020)  
 ROP Regionales Raumordnungsprogramm Landkreis Wesermarsch 2019  
 VEA Windenergieanlagen

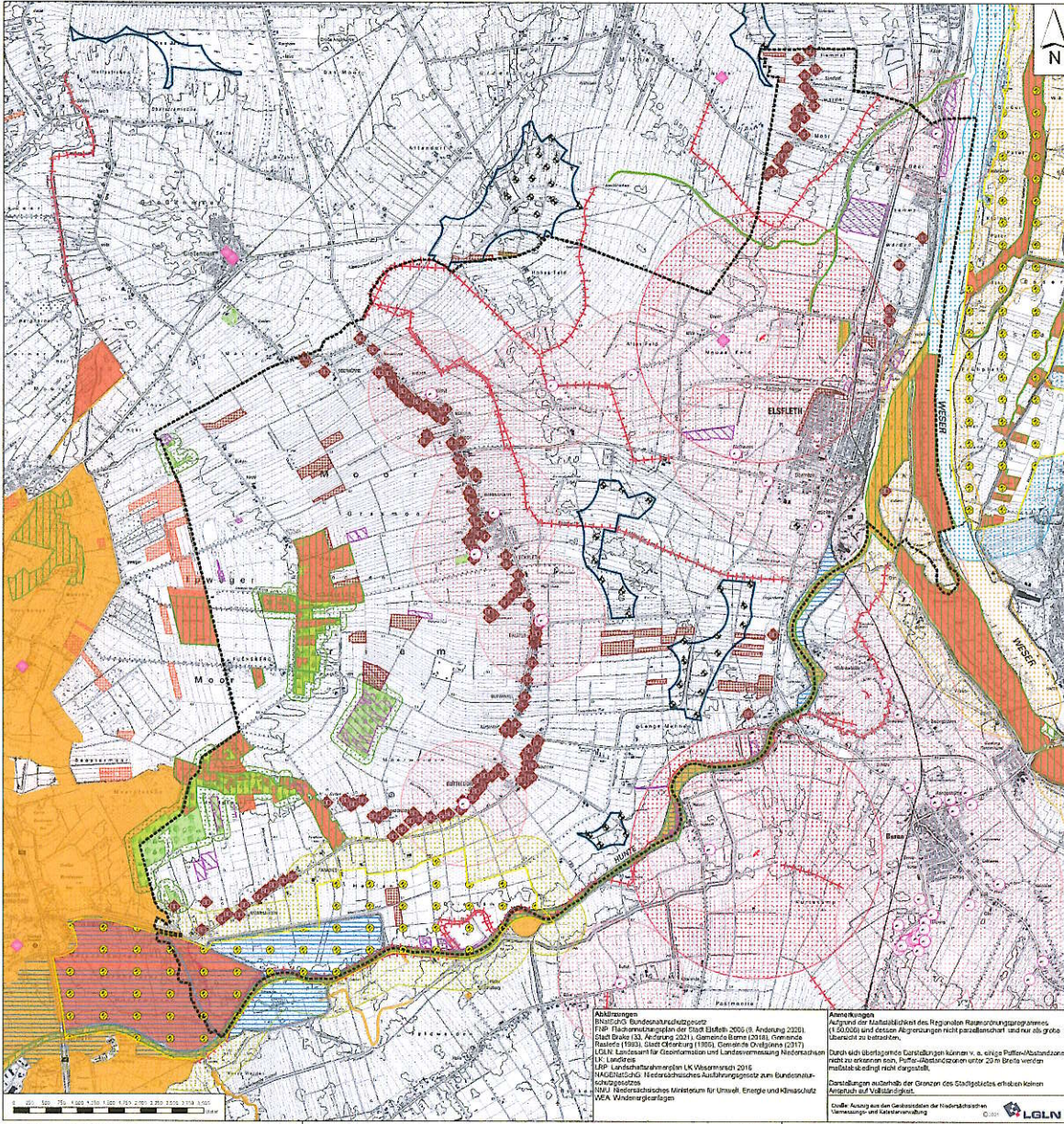
**Anmerkungen:**  
 Aufgrund der Maßstabigkeit des Regionalen Raumordnungsprogrammes  
 (1:50.000) sind dessen Abgrenzungen nicht darstellbar und nur als grobe  
 Übersicht zu beibehalten.  
 Durch sich überschneidende Darstellungen können v. a. einige Punkte-Abstandszonen  
 nicht zu erkennen sein. Punkte-Abstandszonen unter 20 m Breite werden  
 nichtabgegrenzt dargestellt.  
 Darstellungen außerhalb der Grenzen des Stadtgebietes erhalten keinen  
 Anspruch auf Vollständigkeit.  
 Quelle: Anlage an der Gütebestimmung der Flächennutzungs-  
 Vorhaben- und Baueingetragung



# Stadt Elsfleth

## Standortpotenzialstudie für Windenergie im Stadtgebiet Elsfleth

Flächennutzungen III: Naturschutzrechtlich geschützte Gebiete und schutzwürdige Bereiche  
 – Darstellung der Tabuzonen –



### Planzeichenerklärung

- Nachrichtliche Darstellungen**
- Stadtgrenze Elsfleth
  - Vorhandene Windparkflächen
  - ◆ Vorhandene Windenergieanlagen (MEA)

- HARTE TABUZONEN**
- EU-Vogelschutzgebiete (NIMU 2018)
  - Naturschutzgebiete (NIMU 2021)
  - Naturdenkmale (NIMU 2021)
  - Bodendenkmale (LK Wesermarsch 2021)
  - Bodendenkmale – Historische Deichlinie (LRP LK Wesermarsch 2016)
  - Überschwingungsgebiete (NIMU 2021)

- WEICHE TABUZONEN**
- FFH-Gebiete (NIMU 2017)
  - Landschaftsschutzgebiete (NIMU 2021)
  - Gesetzlich geschützte Biotope gem. § 30 BNatSchG i. V. m. § 24 NAGBNatSchG (LK Wesermarsch 2021)
  - Waldflächen ab 1 ha Größe (FNP LRP Landkreis Wesermarsch 2016)
  - Kompensationsflächen ab 1 ha Größe (LK Wesermarsch, Stand: März 2020)
  - Kompensationsflächen, angrenzend an das Stadtgebiet (Gemeinde Rastde)
  - Seeadlerhorste (LK Wesermarsch, Stand 2021)
  - Weißstorchhorste (LK Wesermarsch, Stand 2019, 2021)

- Weiche Tabuzonen (Abstände)**
- 2.000 m Vorsorgeabstand zu Seeadlerhorst\*
  - 1.000 m Vorsorgeabstand zu Weißstorchhorste
  - 500 m Vorsorgeabstand zum Naturschutzgebiet "Tideweser" (NSG WE 315)
  - 500 m Vorsorgeabstand zum EU-Vogelschutzgebiet V11 "Hornleiedung" (DE 2818-401)
  - 500 m Vorsorgeabstand zum EU-Vogelschutzgebiet V27 "Untereswer (ohne Lüneplate)" (DE 2617-401)
  - 100 m Vorsorgeabstand zu Waldflächen ab 5 ha Größe

\*Am 20. Juli 2022 trat die 4. Änderung des BNatSchG in Kraft. Mit dem § 45b "Betrieb von Windenergieanlagen an Land" wurden vom Gesetzgeber sogenannte Prüfbereiche (Klebbereich / zentraler Prüfbereich / Erweiterter Prüfbereich) für kollisionsgefährdeter Brutvogel festgelegt.

Diese Änderungen des BNatSchG erfordern eine Aktualisierung des Plans 3, da sich der ehemals angesetzte 3.000 m Vorsorgeabstand zum Seeadlerhorst auf 2.000 m reduziert.

Quelle: s. Text

### Stadt Elsfleth

### Standortpotenzialstudie für Windenergie im Stadtgebiet Elsfleth

Plan: Flächennutzung III: Naturschutzrechtlich geschützte Gebiete und schutzwürdige Bereiche – Darstellung der Tabuzonen

Maststab Plan:	Projekt:	Zeichner:	Datum:	Unterschrift:
1 : 25.000	Z1-2309	0202	0202	Werner
	Plan Nr.:	0202	0202	Werner
		0202	0202	Diermann

**Diekmann - Mosebach & Partner**  
 Ingenieurbüro für Stadt- und Landschaftsplanung, Erdbebaueingriffe und Flächenmanagement  
 Osterbergstraße 12 · 21051 Rastde · Tel. 04143 9114 22 · Fax 04143 9114 42

**Abkürzungen:**  
 BfN: Bundesamt für Naturschutz  
 FNP: Flächennutzungsplan der Stadt Elsfleth, 2009 (i. d. Änderung 2022)  
 StB: Stadtplan (i. d. Änderung 2021), Gemeindeflächen (2018), Gemeinde Rastde (1993), Stadt Oldenburg (1995), Gemeinde Ovelgönne (2017)  
 LfL: Landesamt für Geoinformation und Landesvermessung Niedersachsen  
 LK: Landkreis  
 LRP: Landschaftsrahmenplan LK Wesermarsch 2016  
 NAGBNatSchG: Niedersächsisches Ausführungsgesetz zum Bundesnaturschutzgesetz  
 NIMU: Niedersächsisches Ministerium für Umwelt, Energie und Klimaschutz  
 MEA: Windenergieanlagen

**Anmerkungen:**  
 Aufgrund der Aktualität des Regionalplanungsgesetzes (1.50.000) sind dessen Abgrenzungen nicht parastatisch und nur als grobe Übersicht zu betrachten.  
 Durch sich überschneidende Darstellungen können v. a. einige Prüfbereiche/Abstände nicht zu erkennen sein. Punkt-Abstände unter 20 m Breite werden nicht abgegrenzt.  
 Darstellungen außerhalb der Grenzen des Stadtgebietes erhalten keinen Anspruch auf Vollständigkeit.  
 Quelle: Auszug aus dem Geoinformationssystem der Niedersächsischen Vermessungs- und Katasterverwaltung





# Stadt Elsfleth

## Standortpotenzialstudie für Windenergie im Stadtgebiet Elsfleth

Flächennutzungen IV: Vorranggebiete aus dem Landes-Raumordnungsprogramm Niedersachsen (LROP 2022) und dem Regionalen Raumordnungsprogramm des Landkreises Wesermarsch (2019)

– Darstellung der Tabuzonen –



### Planzeichenerklärung

- Nachrichtliche Darstellungen  
 - - - - - Stadtgrenze Elsfleth  
 □ Vorhandene Windparkflächen  
 ⚡ Vorhandene Windenergieanlagen (WEA)

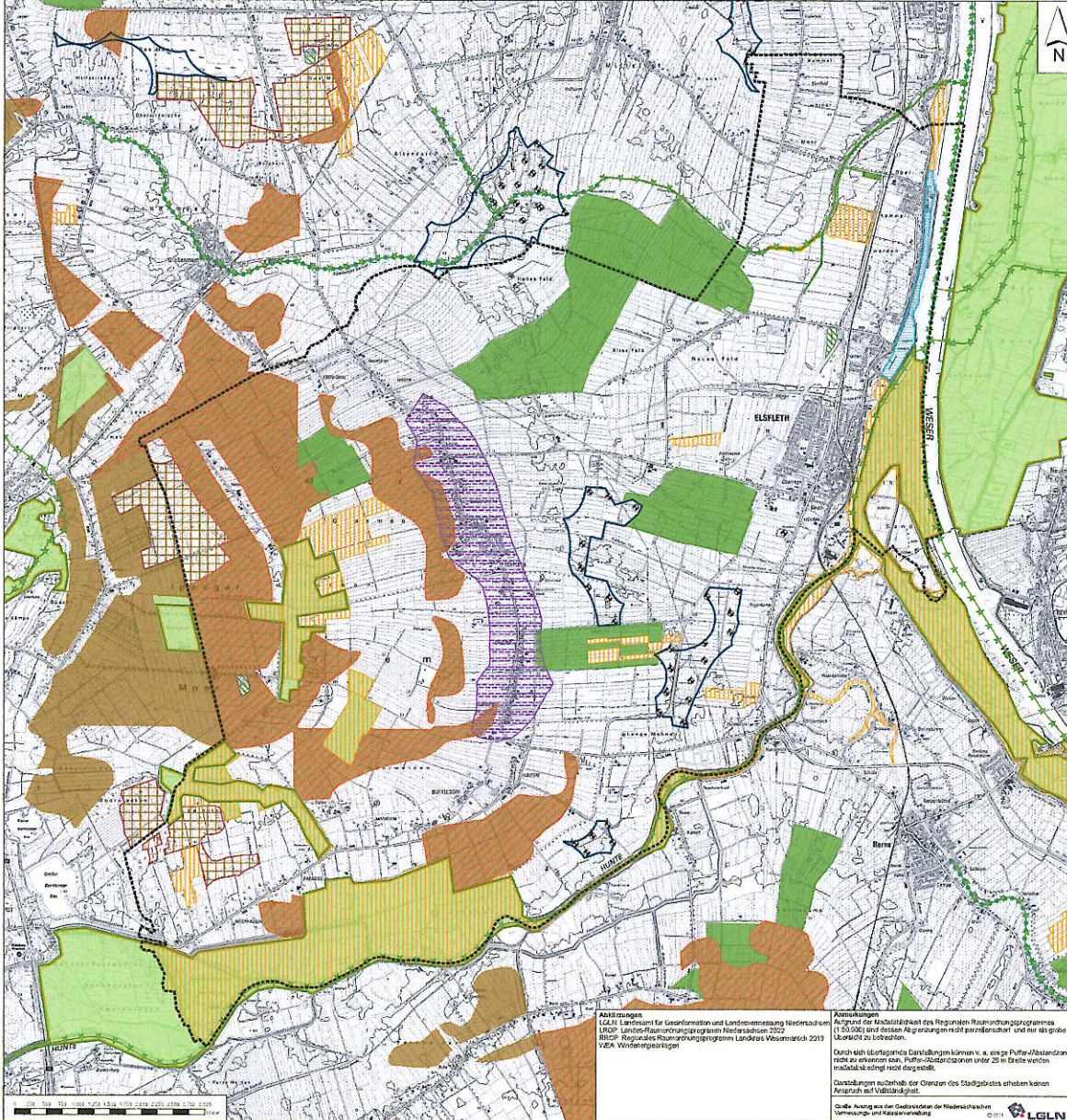
#### HARTE TABUZONEN

- Landes-Raumordnungsprogramm Niedersachsen (2022)  
 ■ Vorranggebiet Natura 2000 (LROP 2022)  
 ■ Vorranggebiet Rohstoffgewinnung – Torf (LROP 2022)

#### Regionales Raumordnungsprogramm Landkreis Wesermarsch (2019)

#### WEICHE TABUZONEN

- Landes-Raumordnungsprogramm Niedersachsen (2022)  
 ■ Vorranggebiet Biotopverbund (LROP 2022)  
 ★ Vorranggebiet Biotopverbund (LROP 2022)  
 ■ Vorranggebiet Torferhaltung (LROP 2022)
- Regionales Raumordnungsprogramm Landkreis Wesermarsch (2019)  
 ■ Vorranggebiet Biotopverbund (RROP 2019)  
 ■ Vorranggebiet Biotopverbund (RROP 2019)  
 ■ Vorranggebiet Natur und Landschaft (RROP 2019)  
 ■ Vorranggebiet für Grünlandbewirtschaftung, -pflege und -erhaltung (RROP 2019)  
 ■ Vorranggebiet für Torferhaltung (RROP 2019)  
 ■ Vorranggebiet für infrastrukturbezogene Erholung (RROP 2019)  
 ■ Vorranggebiet kulturelles Sachgut (RROP 2019)



**Abkürzungen**  
 LGLN: Landesamt für Geoinformation und Landesvermessung Niedersachsen  
 LROP: Landes-Raumordnungsprogramm Niedersachsen 2022  
 RROP: Regionales Raumordnungsprogramm Landkreis Wesermarsch 2019  
 WEA: Windenergieanlagen

**Auflösungen**  
 Aufgrund der Maßstäblichkeit des Regionalen Raumordnungsprogrammes (1:50.000) sind dessen Abgrenzungen nicht passgenauer und nur als grobe Orientierung zu verstehen.  
 Durch nicht übertragene Darstellungen können v. a. einige Puffer-Abstände nicht zu erkennen sein. Puffer-Abstände von 20 m Breite werden insbesondere nicht dargestellt.  
 Darstellungen außerhalb der Grenzen des Stadtgebietes erhalten keinen Anspruch auf Vollständigkeit.

Quelle: Antrag zur den Geoinformation der Niedersächsischen Vermessungs- und Katasterverwaltung

Quelle: s. Text

### Stadt Elsfleth

### Standortpotenzialstudie für Windenergie im Stadtgebiet Elsfleth

Neues Flächennutzungen IV: Vorranggebiete aus dem LROP (2022) und dem RROP (2019) – Darstellung der Tabuzonen –

Maßstab Plan:	Projekt:	Datum:	Unterschrift:
1:25.000	21-2023	05/22	Kramer
	Planart:	05/22	Kramer
	4	05/22	Diemann
		04/22	

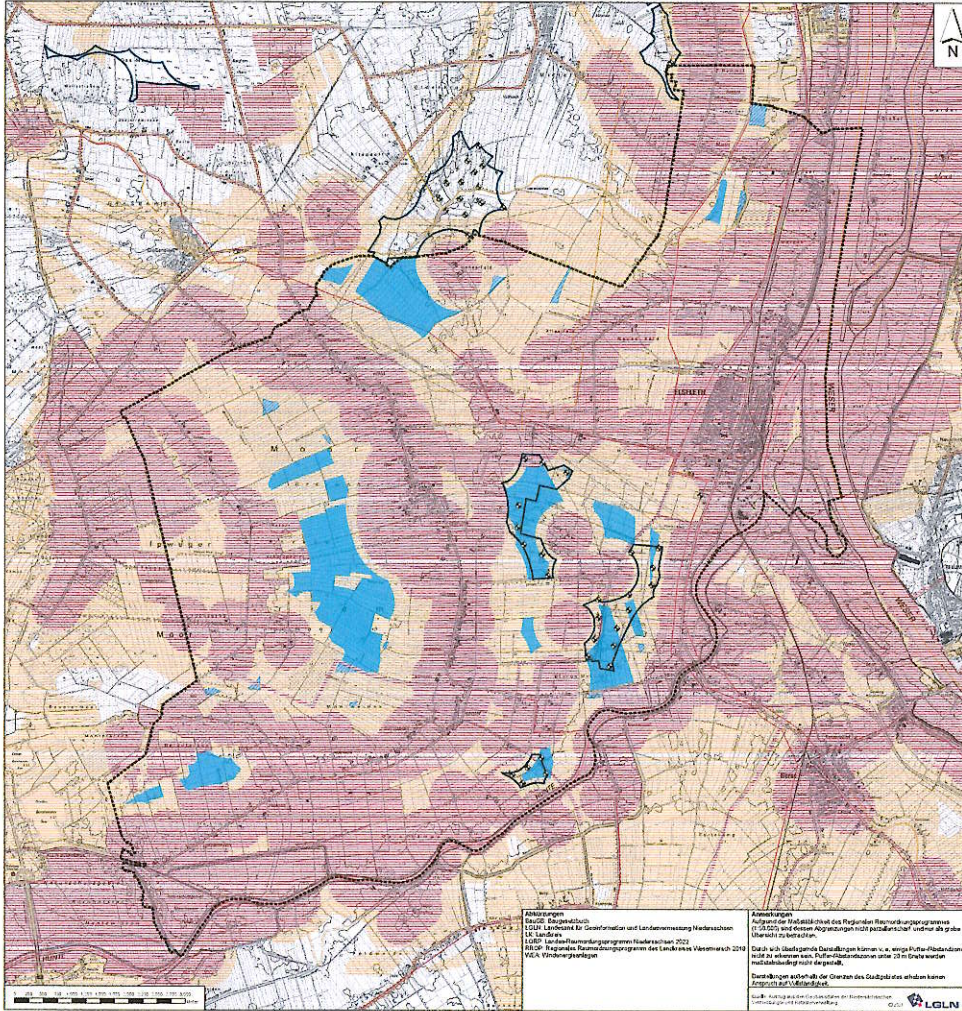
**Diekmann • Besebach & Partner**  
 Regionalplanung • Stadt- und Landschaftsplanung • Energie- und Projektmanagement  
 Göttinger Straße 89 31189 Radebeul Tel. (04402) 91 10 10 Fax. 91 10 40



# Stadt Elsfleth

## Standortpotenzialstudie für Windenergie im Stadtgebiet Elsfleth

Darstellung der harten und weichen Tabuzonen



### Planzeichenerklärung

- Nachrichtliche Darstellungen**
- Stadtgrenze Elsfleth
  - Vorhandene Windparkflächen
  - Vorhandene Windenergieanlagen (MEA)
  - Harte Tabuzonen
  - Weiche Tabuzonen
  - Siedlungsfläche (Stand 21.09.2022)
  - Kleinflächen unter 50 ha Größe (Stand 21.09.2022)

### HARTE TABUZONEN

- Flächennutzungen I (s. Plan 1)**
- Wohnbauflächen / Gemischte Bauflächen (§§ 30 und 34 BauGB)
  - Gebiete mit Vollerwartung im Außenbereich
  - Maritimes Ausbaugebiet, Fährungs- und Erholungsgebiet
  - Campingplatz / Wohnbereichsgebiet
  - Sonderflächen
  - 400 m Abstand zu Wohnbauflächen / gemischten Bauflächen (§§ 30 und 34 BauGB)
  - 400 m Abstand zu Gebäuden mit Vollerwartung im Außenbereich (§ 33 BauGB)
  - 400 m Abstand zum Maritimen Ausbaugebiet, Forschungs- und Erholungsgebiet
  - 400 m Abstand zu Campingplatz / Wohnbereichsgebiet
- Flächennutzungen II (s. Plan 2)**
- Bundes-, Landes- und Kreisstraßen + 20 m Anbauverbotzone (§ 4 BauGB)
  - Hauptverkehrswege
  - 110kV/220kV Hochspannungsleitung
  - Erdgas- und Erdölleitung + 30 m Abstand
  - Fernverkehrsleitung
  - Kraftwerk Hürfort / Umspannwerk / Gasspeicher Hürfort
  - 500m Abstand zu 110kV/220kV + 100 m Schutzabstand
  - 110kV/220kV Erdgas- und Erdölleitung + 50 m Schutzabstand
  - 400 m Abstand zum Maritimen Ausbaugebiet- und Gewerbegebiet V11
  - 100m + 100 m Schutzabstand
  - 400 m Abstand zum Umspannwerk
  - 200 m Abstand zum Kraftwerk Hürfort / Gasspeicher Hürfort
- Flächennutzungen III (s. Plan 3)**
- EU-Vogelschutzgebiete V11 und V21
  - Naturschutzgebiete
  - Naturdenkmale
  - Bodendenkmale
  - Überschwemmungsgebiete
- Flächennutzungen IV (s. Plan 4)**
- Vorangelegte Flächennutzungsplanung (Stand 2019)
  - Vorangelegte Raumordnung (URP 2022, RRDP 2019)
  - Vorangelegte Raumordnung (URP 2022, RRDP 2019)

### WEICHE TABUZONEN

- Flächennutzungen I (s. Plan 1)**
- Geringe Vollerwartung - gemischte und gewerbliche Bauflächen
  - Gewerbliche Bauflächen
  - Sonderflächen (grünzweckiger Einzelhandel, Wasserversorgung, Freizeit, Photovoltaik, Angelpark)
  - Sonstiges Sondergebiet (Biosphärenverwaltungs- und -kompetenzbereich)
  - 400m Abstand + 300 m Vorzugsgebiet
  - Flächen für Versorgungsanlagen
  - 400 m Vorzugsgebiet zu getrennten Wohn- und gemischten Bauflächen
  - 400 m Vorzugsgebiet zu Wohnbau- und gemischten Bauflächen = Siedlungsbereich
  - 400 m Vorzugsgebiet zu Wohnbauflächen / gemischten Bauflächen / Campingplatz und Wohnbereichsgebiet / Maritimen Ausbaugebiet, Forschungs- und Erholungsgebiet
  - 400 m Vorzugsgebiet zu Sondergebieten (da Betriebsabwäsen nicht ausgeschlossen werden kann)
  - 200 m Vorzugsgebiet zu Flächen mit Vollerwartung im Außenbereich
- Flächennutzungen II (s. Plan 2)**
- Stillgewässer unter 1ha Größe
  - Gewässer II. Ordnung
  - Geplante Hochspannungsgeleise - Kabelführung (HVG)
  - 200 m Vorzugsgebiet zu Hauptverkehrswege
  - 110kV/220kV Vorzugsgebiet zu Erdgas- und Erdölleitung ab 110 kV
  - 20 m Anbauverbotzone zu Bundes-, Landes- und Kreisstraßen
- Flächennutzungen III (s. Plan 3)**
- FFH-Gebiete
  - Landschaftsschutzgebiete
  - Geschützt geologische Biotop
  - Wildflächen ab 1ha + 100 m Vorzugsgebiet zu Wildflächen ab 5 ha Größe
  - 100m Vorzugsgebiet ab 1ha Größe
  - 500m Vorzugsgebiet zum Naturschutzgebiet "Jägerweiser"
  - 500 m Vorzugsgebiet zum EU-Vogelschutzgebiet V11
  - 500 m Vorzugsgebiet zum EU-Vogelschutzgebiet V11
- Flächennutzungen IV (s. Plan 4)**
- Vorangelegte Flächennutzungsplanung (URP 2022, RRDP 2019)
  - Vorangelegte Flächennutzungsplanung (URP 2022, RRDP 2019)
  - Vorangelegte Flächennutzungsplanung (URP 2022, RRDP 2019)
  - Standort mit der besonderen Entwicklungsaussicht (RRDP 2019)
  - Vorangelegte Flächennutzungsplanung (URP 2022, RRDP 2019)
  - Vorangelegte Flächennutzungsplanung (URP 2022, RRDP 2019)

**Abkürzungen:**  
 BGR: Baugrunderkundung  
 LGL: Landesamt für Geoinformation und Landvermessung Niedersachsen  
 LfL: Landesamt für Landwirtschaft, Lebensmittelsicherheit und Tierwohl  
 MGA: Mischgebietsverordnung  
 MGA: Mischgebietsverordnung

**Anmerkungen:**  
 Aufgrund der Aktualität sind die folgenden Bemerkungen zu berücksichtigen:  
 - Die hier dargestellten Daten sind aus dem Jahr 2022.  
 - Die hier dargestellten Daten sind aus dem Jahr 2022.  
 - Die hier dargestellten Daten sind aus dem Jahr 2022.

**Legende:**  
 - Die hier dargestellten Daten sind aus dem Jahr 2022.  
 - Die hier dargestellten Daten sind aus dem Jahr 2022.  
 - Die hier dargestellten Daten sind aus dem Jahr 2022.

Am 29. Juli 2022 trat die 4. Änderung des ELflaSchG in Kraft. Mit dem § 40a "Stopp von Windenergieanlagen an Land" wurden vom Gesetzgeber sogenannte Problemfelder (sicheres / zentraler Problemfeld / Erweiterter Problemfeld) für kollisionsgefährdeter Erntevogel festgelegt.

Diese Änderungen des ELflaSchG erfordern eine Aktualisierung des Plans 3, da sich der ehemals angesetzte 3.000 m Vorzugsabstand zum Gewässerband auf 2.000 m reduziert.

**Quelle: s. Text**

**Stadt Elsfleth**

**Standortpotenzialstudie für Windenergie im Stadtgebiet Elsfleth**

Form: Darstellung der harten und weichen Tabuzonen

Fläche	Fläche	Fläche	Fläche	Fläche
1	25.000	25.000	25.000	25.000
2	25.000	25.000	25.000	25.000
3	25.000	25.000	25.000	25.000
4	25.000	25.000	25.000	25.000
5	25.000	25.000	25.000	25.000

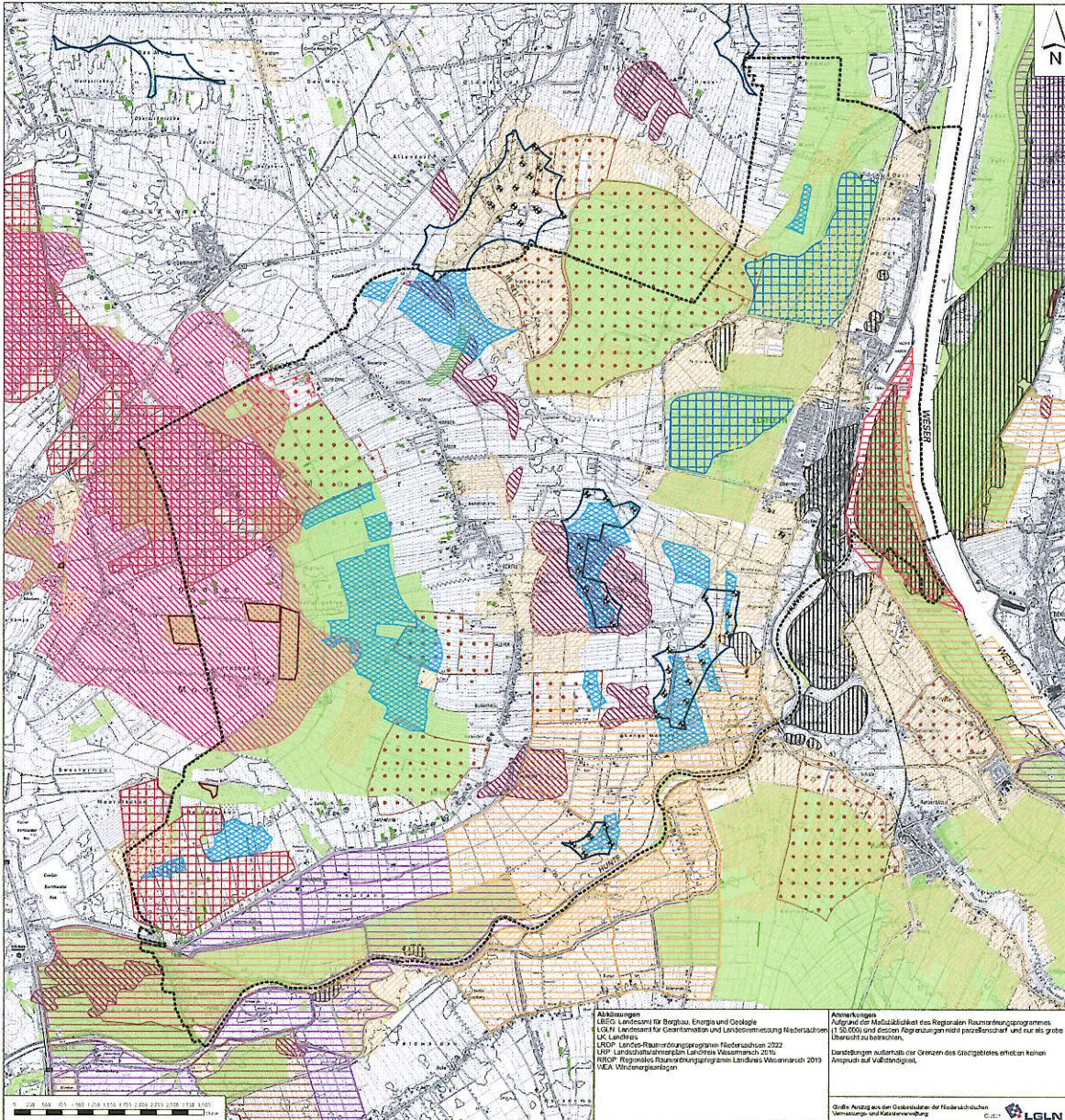
**Dielmann + Hoesbach & Partner**  
 Projektierung von Windenergieanlagen, Raumplanung und Landschaftsplanung  
 Osterstraße 10, 21074 Osterholz-Scharmbeck, Tel. 04293 481-10, Fax 04293 481-110



# Stadt Elsfleth

## Standortpotenzialstudie für Windenergie im Stadtgebiet Elsfleth

Verbleibende Belange I: Naturschutzfachlich wertvolle Bereiche ohne direkte Ausschlusswirkung, Wald, Rohstoffsicherung, schutzwürdige Böden



### Planzeichenerklärung

- Nachrichtliche Darstellungen**
- Stadtgrenze Elsfleth
  - Vorhandene Windparkflächen
  - Vorhandene Windenergieanlagen (WEA)
- VERBLEIBENDE BELANGE I**
- Waldflächen unter 1 ha Größe (FNP, LRP Landkreis Wesermarsch 2016)
  - Kompensationsflächen unter 1 ha Größe (LK Wesermarsch Stand März 2020)
  - Landesweite Biotopkartierung (2. Durchgang 1994-2004, NIMU 2022)
  - Für die Fauna wertvolle Bereiche Niedersachsens (ohne Aufforstung, NIMU 2022)
  - Rohstofflagerstätte 1. Ordnung – Torf (LBEG 2022)
  - Rohstofflagerstätte 2. Ordnung – Ton und Tonstein (LBEG 2022)
- Suchräume für schutzwürdige Böden (LBEG 2022)**
- Böden mit besonderen Standorteigenschaften
  - Böden mit hoher natürlicher Bodenfruchtbarkeit
  - Böden mit hoher kulturgeschichtlicher Bedeutung
  - Böden mit hoher naturgeschichtlicher Bedeutung
  - Gefährdete Böden
- Avifaunistisch wertvolle Bereiche für Brutvögel (NLWKN, Stand November 2010)**
- nationale Bedeutung
  - lokale Bedeutung
- Avifaunistisch wertvolle Bereiche für Gastvögel (NLWKN, Erfassungsjahre 2008 bis 2017)**
- nationale Bedeutung
  - landesweite Bedeutung
  - regionale Bedeutung
  - lokale Bedeutung

Quelle: s. Text

### Stadt Elsfleth

#### Standortpotenzialstudie für Windenergie im Stadtgebiet Elsfleth

Planart: Verbleibende Belange I: Naturschutzfachlich wertvolle Bereiche ohne direkte Ausschlusswirkung, Rohstoffsicherung, schutzwürdige Böden

Maststab	Projekt	Datum	Erstellt von
1: 25.000	21-3398 Planart: G	Erstellt: 03.02.2022 Geprüft: 02.02.2022 Gezeichnet: 03.02.2022	Wagner Wagner Dobmann

**Diemann - Mosbach & Partner**  
Regionalplanung - Stadt- und Landschaftsplanung - Entwicklung und Projektmanagement  
Grüninger Straße 51 20169 Reinbek Tel. (04103) 9118-20 Fax 9118-49

**Abkürzungen**  
LEO: Leitensystem für Bergbau, Energie und Ostsee  
LGLN: Landesamt für Geoinformation und Landesentwicklung Niedersachsen  
LK: Landkreis  
LRP: Landes-Raumordnungsprogramm Niedersachsen 2022  
LSP: Landschaftsrahmenplan Landkreis Wesermarsch 2016  
RBP: Regionales Raumordnungsprogramm Landkreis Wesermarsch 2019  
VEA: Windenergieanlagen

**Anmerkungen**  
Aufgrund der Maßstäblichkeit des Regionalen Raumordnungsprogramms (1:50.000) sind gewisse Regionalprogramme nicht vollständig und nur als grobe Übersicht zu betrachten.  
Darstellungen außerhalb der Grenzen des Stadtgebietes erhalten keinen Anspruch auf Vollständigkeit.

Quelle: Anstieg aus den Datenbanken der Niedersächsischen Vermessungs- und Katasterverwaltung





# Stadt Elsfleth

## Standortpotenzialstudie für Windenergie im Stadtgebiet Elsfleth

Verbleibende Belange II: Vorbehaltsgebiete aus dem RROP des Landkreises Wesermarsch (2019)

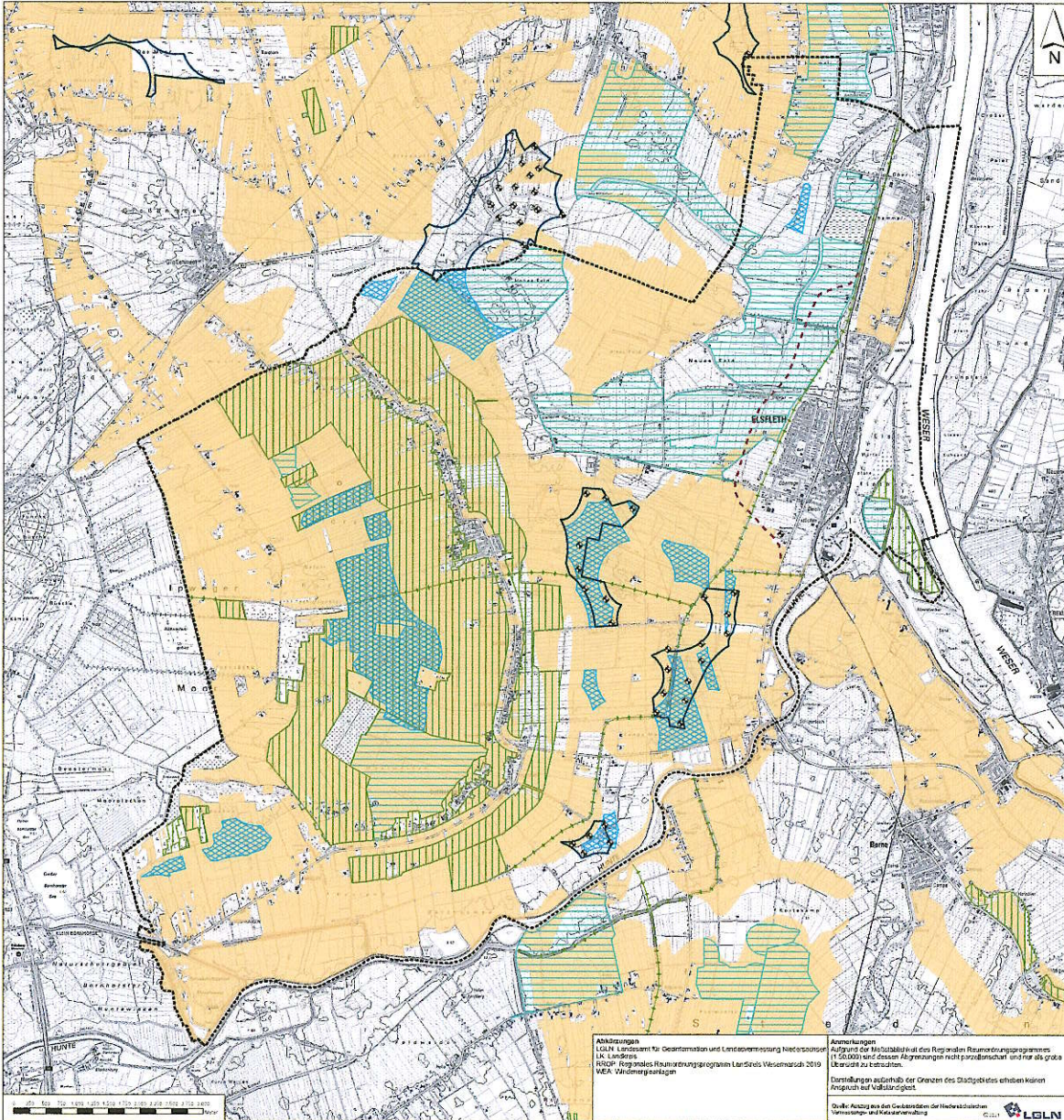


### Planzeichenerklärung

- Nachrichtliche Darstellungen**
- Stadtgrenze Elsfleth
  - Vorhandene Windparkflächen
  - ⊕ Vorhandene Windenergieanlagen (WEA)
  - ⊕ Suchräume (Stand 21.09.2022)

### VERBLEIBENDE BELANGE II

- ▨ Vorbehaltsgebiet Natur und Landschaft (RROP 2019)
- ▨ Vorbehaltsgebiet Natur und Landschaft (RROP 2019)
- ▨ Vorbehaltsgebiet für Grünlandbewirtschaftung, -pflege und -entwicklung (RROP 2019)
- Vorbehaltsgebiet Hauptverkehrsstraße – geplante Ortsumgehung Elsfleth (RROP 2019)
- ▨ Vorbehaltsgebiet Landwirtschaft – aufgrund besonderer Funktionen / aufgrund hohen Ertragspotenzials (RROP 2019)



**Abkürzungen**  
 LGLN: Landesamt für Geoinformation und Landesvermessung Niedersachsen  
 Lk: Landkreis  
 RROP: Regionales Raumordnungsprogramm Landkreis Wesermarsch 2019  
 WEA: Windenergieanlagen

**Anmerkungen**  
 Aufgrund der Mobilität des Regionalraumordnungsprogrammes (RROP) und dessen Abgrenzungen nicht verbindlich und für die große Übersicht zu betrachten.  
 Darstellungen außerhalb der Grenzen des Stadtgebietes erheben keinen Anspruch auf Vollständigkeit.  
 Quelle: Anzeigen des Bundesamtes für Wirtschaftsinformationssysteme und Kreisverwaltung

Quelle: s. Text

### Stadt Elsfleth



### Standortpotenzialstudie für Windenergie im Stadtgebiet Elsfleth

Finanz: Verbleibende Belange II: Vorbehaltsgebiete aus dem RROP des Landkreises Wesermarsch (2019)

Maßstab Plan	Projekt	Bekanntgabedatum	Datum	Unterschied
1 : 25.000	21-3398	05/2022	05/2022	Kopier
	Planstr.	05/2022	05/2022	Kopier
		05/2022	05/2022	Darstellung

**Diekmann - Mosebach & Partner**  
 Regionalplanung, Stadt- und Landschaftsplanung, Entwicklungs- und Projektmanagement  
 Osterburger Straße 51 21053 Rosdorf Tel. (04425) 81 14 20 Fax 81 14 43





# Stadt Elsfleth

## Standortpotenzialstudie für Windenergie im Stadtgebiet Elsfleth

Verbleibende Belange III: Bewertung des Landschaftsbildes, Vorbehaltsgebiet für Erholung, Vorranggebiet Radwanderwege, Kulturelles Sachgut (LROP 2022)



### Planzeichenerklärung

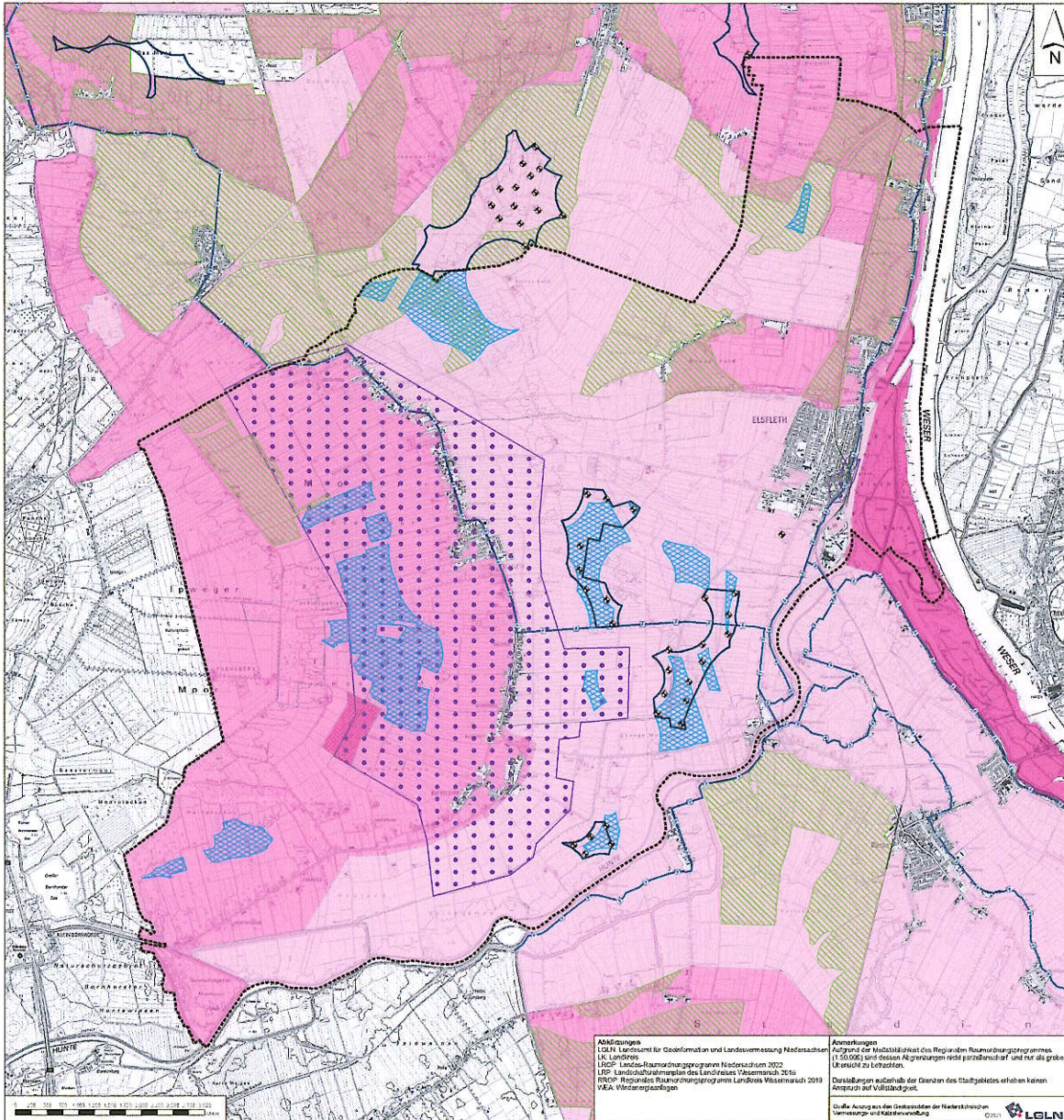
- Nachrichtliche Darstellungen**
- Stadtgrenze Elsfleth
  - Vorhandene Windparkflächen (GROP 2019)
  - ☀ Vorhandene Windenergieanlagen (WEA)
  - ☀ Suchräume (Stand 21.09.2022)

### VERBLEIBENDE BELANGE III

- ☐ Kulturelles Sachgut (LROP 2022)
- ▨ Vorbehaltsgebiete landschaftsbezogene Erholung (GROP 2019)
- ▨ Vorranggebiet regional bedeutsamer Radwanderwege (RROP 2019)

### Bewertung der Landschaftsbildeinheiten (LRP 2016)

- ☐ Landschaftsbildeinheit mit sehr hoher Bedeutung
- ▨ Landschaftsbildeinheit mit hoher Bedeutung
- ▨ Landschaftsbildeinheit mit mittlerer Bedeutung



**Abkürzungen**  
 GbH: Gesellschaft für Geoinformation und Landvermessung Niedersachsen  
 LK: Landesrat  
 LRP: Landschaftsrahmenprogramm Niedersachsen 2020  
 LROP: Landschaftsrahmenplan des Landes Niedersachsen 2020  
 RROP: Regionaler Raumordnungsprogramm Landkreis Wesermarsch 2019  
 WEA: Windenergieanlagen

**Anmerkungen**  
 Aufgrund der Mischbarkeit des Regionalen Raumordnungsprogrammes (1:50.000) sind dessen Abgrenzungen nicht parzellenscharf und nur als grobe Orientierung zu betrachten.  
 Details können außerhalb der Grenzen des Stadtgebietes erhoben werden. Änderungen sind möglich.

**Quelle:** Auszug aus der Gebietskarte der Naturräumlichen Vermessung und Naturvermessung

Quelle: s. Text

### Stadt Elsfleth



### Standortpotenzialstudie für Windenergie im Stadtgebiet Elsfleth

Planart: Verbleibende Belange III: Bewertung des Landschaftsbildes, Vorbehaltsgebiet für Erholung, Vorranggebiet Radwanderwege, Kulturelles Sachgut (LROP 2022)

Maßstab	Projekt	Datum	Unterschrift
1:25.000	21-3368 Plan-Nr. 8	Skizziert: 05/22 Gezeichnet: 06/22 Überprüft: 07/22 Geplant: 07/22	Kramer Kramer Diedmann

### Diedmann • Mosebach & Partner

Regionalplanung, Stadt- und Landschaftsplanung, Erholungs- und Projektmanagement  
 Osterburger Straße 63 • 21169 Marzelle • Tel. (04452) 91 10 10 • Fax 91 10 49





# Stadt Elsfleth

## Standortpotenzialstudie für Windenergie im Stadtgebiet Elsfleth

Bewertung der Suchräume gegenüber einer Windenergienutzung



### Planzeichenerklärung

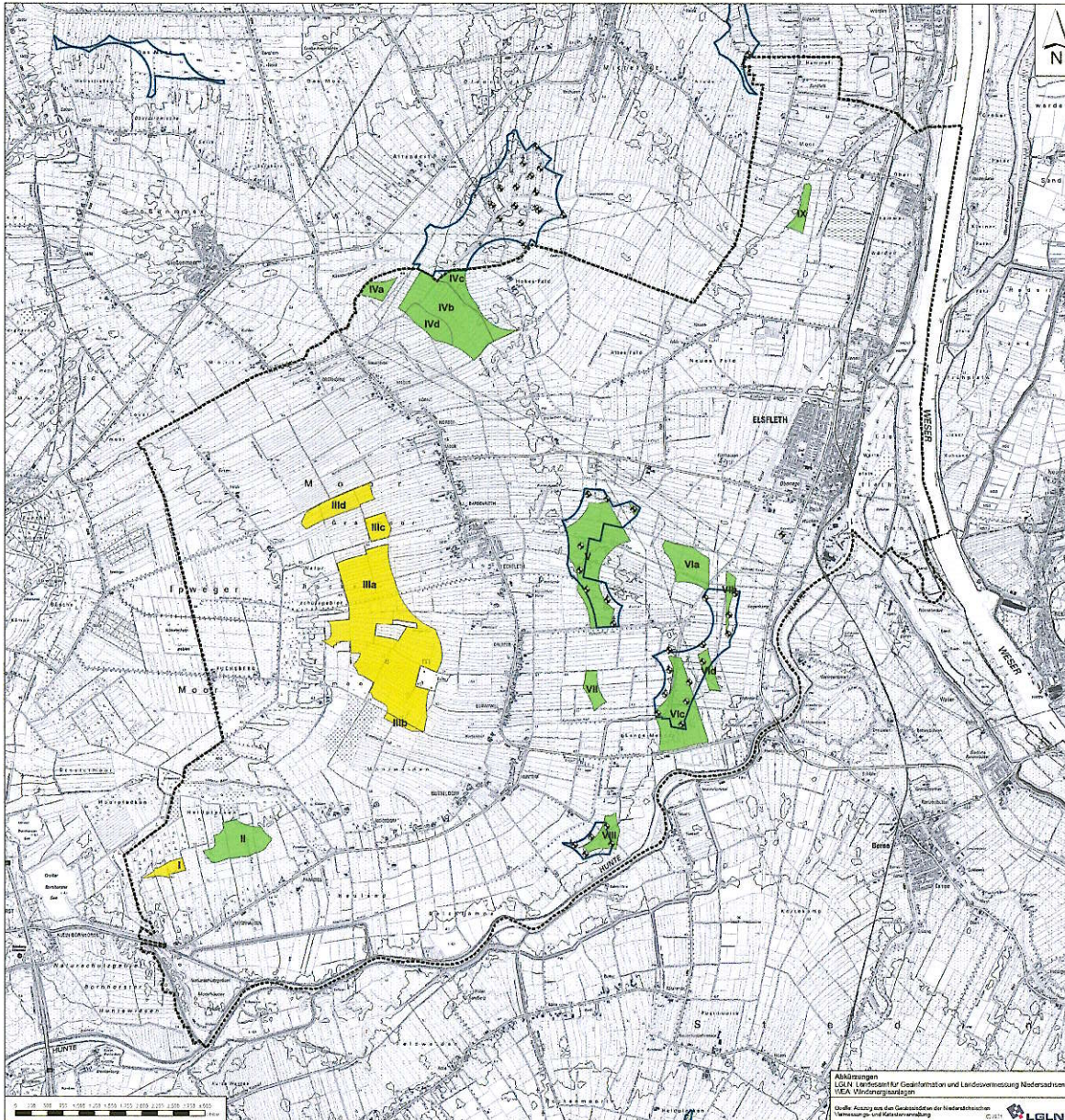
Nachrichtliche Darstellungen

- Stadtgrenze Elsfleth
- Vorhandene Windparkflächen
- Vorhandene Windenergieanlagen (WEA)

Suchräume und Eignung  
Bewertung der verbleibenden Belange/Empfindlichkeiten gegenüber einer Windenergienutzung

- geringe Empfindlichkeit
- hohe Empfindlichkeit

I-VIII Teilflächennummer - Suchräume



Quellen u. Text

### Stadt Elsfleth



### Standortpotenzialstudie für Windenergie im Stadtgebiet Elsfleth

Karte: Bewertung der Suchräume gegenüber einer Windenergienutzung

Maßstab Plan	Projekt	Erstellt	Datum	Unterschrift
1 : 25.000	21-3385	03/22	03/22	Kramer
	Plan-Nr.	03/22	03/22	Kramer
	S	03/22	03/22	Diedmann

**Diedmann - Hosenbach & Partner**  
Planungsberatung - Stadt- und Landschaftsplanung - Einflüsse und Freizeitanalyse  
Göttinger Straße 41 31565 Rotte Nord Tel. (0482) 81 16 10 Fax 81 16 49



Ankündigungen  
LGLN Landesamt für Geoinformation und Landesentwicklung Niedersachsen  
WEA Windenergieanlagen  
Quelle: Anzeigen des Geoinformation und Landesentwicklung  
LGLN